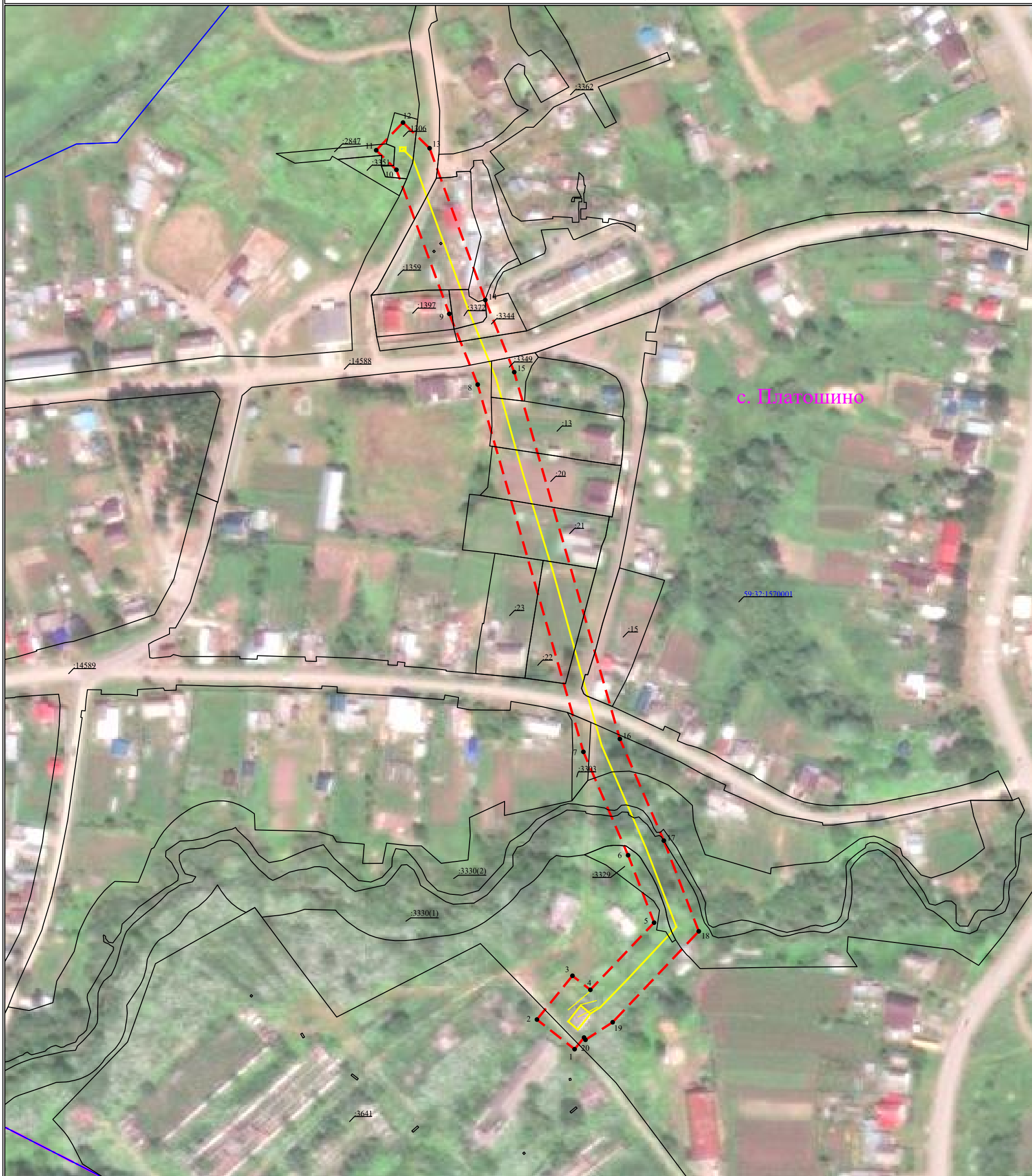







для эксплуатации объектов
ТП-66268, ВЛ 10 КВ ф. Ферма-1 от РП-3014 (диспетчерское наименование ВЛ 10 КВ
База от РП-3014), КЛ-0,4 КВ от ТП-6268, КЛ-10 КВ ф. Ферма-1 (диспетчерское
наименование КЛ-10 КВ База)



УСЛОВНЫЕ ОБОЗНАЧЕНИЯ

- | | | | |
|---|--|---------------|---|
|  | - границы устанавливаемого публичного сервитута | ● 1 | - обозначение характерной точки границы устанавливаемого публичного сервитута |
|  | - ось линии, контур объекта | :123 | - кадастровый номер земельного участка |
|  | - границы муниципального образования, населенных пунктов | 59:32:0000000 | - кадастровый номер квартала |
|  | - границы кадастрового квартала | г. Пермь | - наименование муниципального образования, населенного пункта |
|  | - границы земельных участков, попадающих в зону публичного сервитута | | |

Сведения о местоположении границ объектов
ТП-66268, ВЛ 10 КВ ф. Ферма-1 от РП-3014 (диспетчерское наименование ВЛ
10 КВ База от РП-3014), КЛ-0,4 КВ от ТП-6268, КЛ-10 КВ ф. Ферма-1
(диспетчерское наименование КЛ-10 КВ База)

Перечень характерных точек		
Площадь зоны публичного сервитута П1762		
кв.м		
Обозначение характерных точек границ	Координаты, м	
	X	Y
1	2	3
1	475607.44	2250006.79
2	475623.58	2249986.27
3	475647.42	2250005.62
4	475639.76	2250015.36
5	475676.36	2250050.08
6	475713.09	2250035.92
7	475769.41	2250011.58
8	475969.48	2249954.02
9	476008.02	2249938.55
10	476086.49	2249909.76
11	476097.14	2249898.76
12	476112.23	2249913.36
13	476098.24	2249927.82
14	476015.55	2249958.15
15	475976.27	2249973.92
16	475776.45	2250031.42
17	475721.03	2250055.36
18	475671.64	2250074.4
19	475622.11	2250027.51
20	475612.53	2250012.71
21	475613.77	2250011.92
1	475607.44	2250006.79